

MASTERCLASS PARTICIPATIECOALITIE 2020

'Aan de slag met 50% lokaal eigendom'



buur  
kracht.





# Introductie en programma

- Participatiecoalitie
  - Drentse KEI
  - Natuur en Milieufederatie Drenthe
- Doel van deze sessie



# Programma

## Programma

Algemeen 50% lokaal eigendom

Beleid voor lokaal eigendom

Lokaal eigendom in praktijk

Financiën 50% lokaal eigendom

- **Context masterclass**
  - Over draagvlak
  - Wat staat er in het Klimaatakkoord?
  - Uitgangspunten
  - Voorbeelden
- Best practices
- Resultaat
- Financiering



## Waarom 50% lokaal eigendom?

- Draagvlak om projecten te laten slagen
- Goed proces met een gelijkwaardige samenwerking
- Opbrengsten blijven in de omgeving
- Iedereen kan meedoen

**Draagvlak = vertrouwen**





## Als omgeving meedoet wordt slagingskans projecten groter

### **Ingrediënten draagvlak**

1. Mensen uit de omgeving (mede)eigenaar van de energieprojecten
2. Eerlijke verdeling lusten en lasten
3. Uitwisseling kennis, ervaring en ondersteuning
4. Beleid voor toegang omgeving bij ontwikkeling energieprojecten

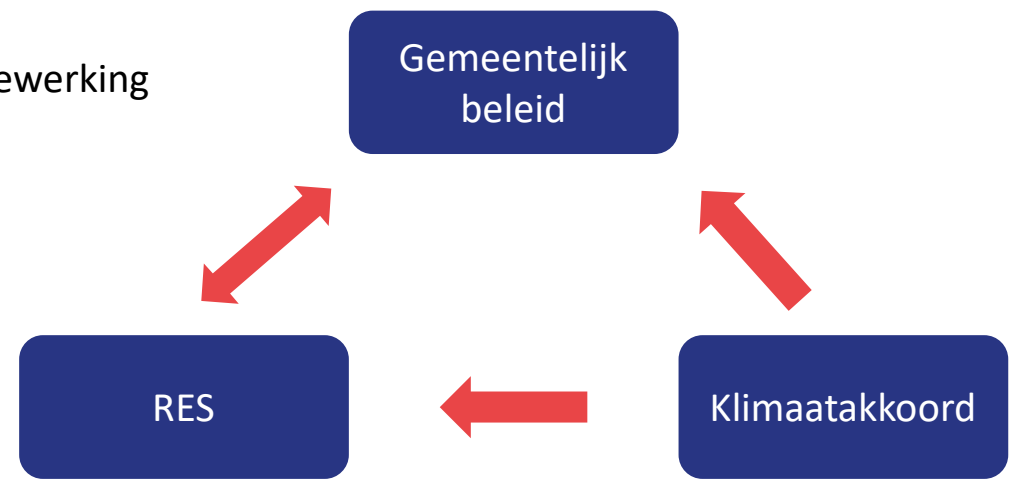




# Lokaal eigendom en de RES

## Gemeente is aan zet bij voorwaarden participatie

- Nu op tijd om beleid op te stellen
- Gemeente bepaalt voorwaarden voor planologische medewerking via beleid
- RO wetgeving gaat om ruimtelijke gronden
- Toetsen aan RO wetten en regels is volgende stap





## Lokaal eigendom en de RES

### RES DRENTHE

- Inwonersparticipatie is essentieel
- Gemeente is aan zet en maakt eigen aanpak
- Gebruik maken van kennis en kracht van de omgeving





## Waarom alleen over eigendom

- Veel vragen over eigendom
- Iedereen kan meedoen belangrijk principe
- Gemeente en stakeholders bepalen zelf beleid
- Participatiewaaier

## Participatiewaaier

*Opties voor projectparticipatie bij zon- en windprojecten op land*

November 2019



### Procesparticipatie in het project

De initiatiefnemer doorloopt samen met de omgeving een proces om te komen tot een wenselijke en haalbare vormgeving van participatie. Hieruit volgen afspraken over het ontwerp van het energieproject, over de ruimtelijke inpassing en/of over financiële participatie en opbrengsten voor de omgeving.

Omwonenden profiteren mee als mede-eigenaar van een wind- of zonneproject, via een vereniging of coöperatie

Mede-eigenaarschap

Omwonenden nemen risicodragend deel aan een project, bijvoorbeeld door aandelen, certificaten of obligaties

Financiële deelneming

Een deel van de opbrengsten komt ten goede aan maatschappelijke doelen in de buurt, zoals een sportclub of wijkvereniging

Omgevingsfonds

Direct omwonenden ontvangen voordeel, bijvoorbeeld in de vorm van verduurzaming van hun woning of korting op groene stroom

Omwonendenregeling

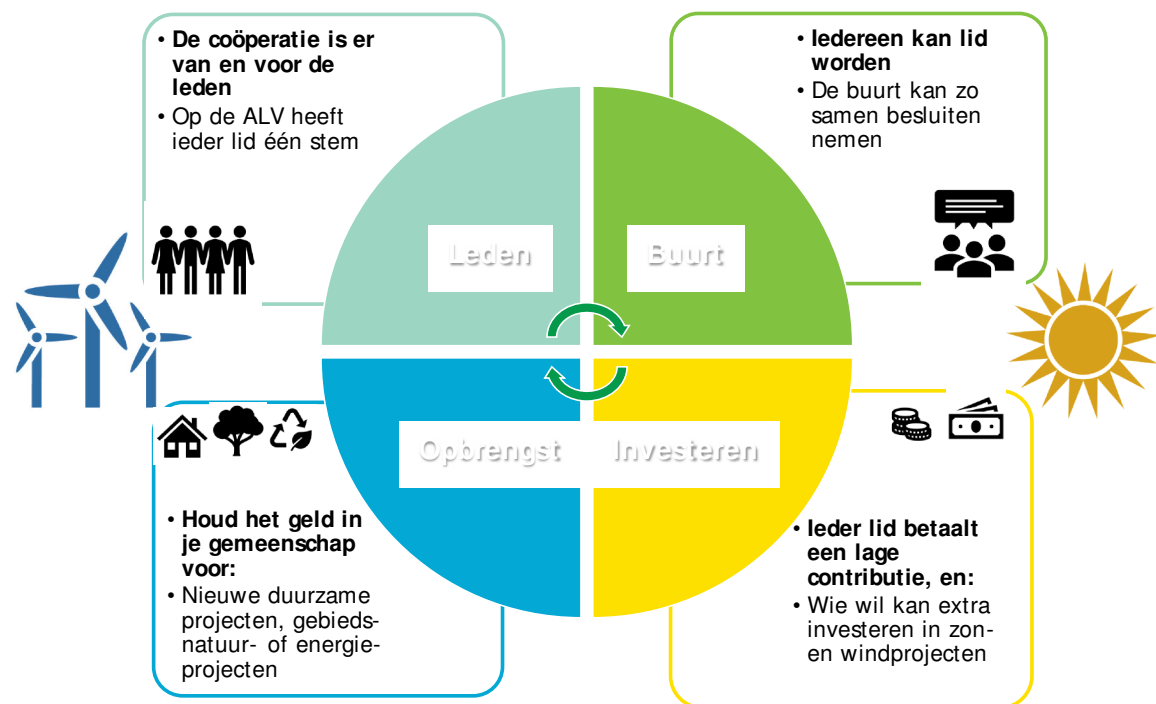




## Geen draagvlakmaker

- Een energiecoöperatie is geen draagvlakmaker
- Het gaat om een goed proces.
- Lokaal eigendom → coöperatie → goed proces

## Hoe werkt een energiecoöperatie?



# Programma

## Programma

Algemeen 50% lokaal eigendom

Beleid voor lokaal eigendom

Lokaal eigendom in praktijk

Financiën 50% lokaal eigendom

- Context masterclass
- Over draagvlak
- **Wat staat er in het Klimaatakkoord?**
- Uitgangspunten
- Voorbeelden
  
- Best practices
  
- Resultaat
- Financiering



# Klimaatakkoord quiz

Wat staat er in het Klimaatakkoord over lokaal eigendom en participatie?



# Welke tekst uit het Klimaatakkoord is correct?

  
**A**

Streven naar 50% lokaal  
eigendom

Streven naar minimaal 50%  
lokaal eigendom

  
**B**

  
**C**

Streven naar 50% eigendom  
van omwonenden

50% lokaal eigendom is  
verplicht

  
**D**

# 50% lokaal eigendom in het Klimaatakkoord gaat over

  
**A**

alle hernieuwbare  
energieprojecten

grootschalige wind- en  
zonneprojecten op land

  
**B**

  
**C**

projecten voor zon,  
wind en warmte

alle wind- en  
zonneprojecten

  
**D**

Van wie krijgt de lokale omgeving 50% van de projecten?

  
**A**

Van niemand

Van de initiatiefnemer

  
**B**

  
**C**

Van het Rijk

Van de RES regio

  
**D**

50% lokaal eigendom is op het niveau  
van:

  
A

De Res

Heel Nederland

  
B

  
C

Een project

Een provincie

  
D

# Wat betekent eigendom in het kader van 50% lokaal eigendom

 **A** elke vorm van financiële participatie

dat je aandelen van het project in bezit hebt  **B**

 **C** participatie in het proces

financiële participatie plus zeggenschap  **D**



50% lokaal eigendom is (wettelijk)  
afdwingbaar nu het in het  
Klimaatakkoord staat

  
**A**

Ja

Nee

  
**B**

# De lokale omgeving van een duurzaam energieproject is:



Maatwerk per project, en wordt in een proces met betrokken stakeholders bepaald



Alles binnen een cirkel van 5 X de masthoogte van een windmolen



Alles binnen een cirkel van 1000 meter van een duurzaam energieproject



Wat de ontwikkelaar als zodanig in het projectplan beschrijft

Wie bepaalt of de omgeving goed betrokken is bij het participatieproces?

  
A

De omgeving zelf

Het Rijk

  
B

  
C

De initiatiefnemer

Het bevoegd gezag

  
D

# Programma

## Programma

Algemeen 50% lokaal eigendom

Beleid voor lokaal eigendom

Lokaal eigendom in praktijk

Financiën 50% lokaal eigendom

- Context masterclass
- Over draagvlak
- Wat staat er in het Klimaatakkoord?
- **Uitgangspunten**
- **Voorbeelden**
- Best practices
- Resultaat
- Financiering



## Beleid voor lokaal eigendom

### Belangrijk voor het proces

1. Stel een sturend beleidskader vast voor de hele gemeente
2. Nodig initiatiefnemers uit om principeverzoeken in te dienen
3. Per gebied kan één project ingediend worden (dus geen concurrerende projecten)
4. Beoordeel het principeverzoek voor planologische medewerking



Foto: Duurzaam Ameland



## Beleid voor lokaal eigendom

### Voorwaarden voor planologische medewerking

1. De omgeving heeft een actieve rol bij de ontwikkeling en de exploitatie
2. Het rendement vloeit maximaal terug naar de gemeenschap
3. Socialiseren grondvergoedingen
4. Goede landschappelijke inpassing



*Windpark Ospeldijk, foto: Newecoop*

## Goede praktijkvoorbeelden

Het socialiseren van grondvergoedingen (filmpje)

Assen Zuid (interview)

Noordenveld (presentatie)

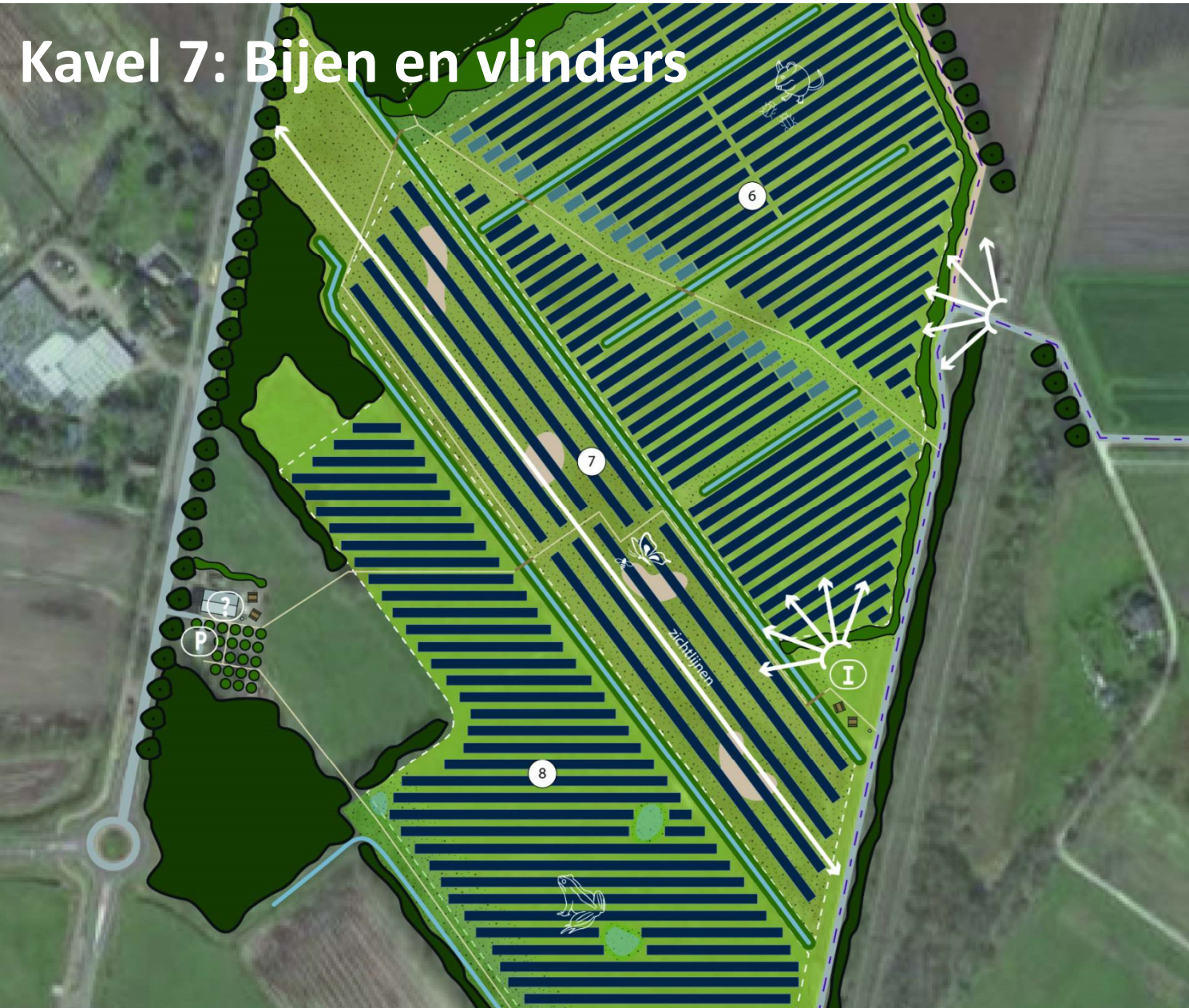
# Interview met Tom Verloop

Bestuurder van de energie coöperatie Duurzaam Assen





# Kavel 7: Bijen en vlinders



## #7 BIJEN & VLINDERS

### TECHNIEK / CONCEPT

Andere opstelling panelen om zichtlijn te behouden

### NATUUR

Instandhouding bestaande groene randen langs percelen

Watergang behouden, evt. verbreding watergang, ruimte houden voor begroeiing.

Aanleg zandige stukken (voor groundbijen)

Bloemrijk

### BELEVING

Nieuwe rondwandeling rond percelen 6,7 & 8 (aan de randen), minstens door #7 wandelen tussen percelen. Vrijhouden rand van zo'n 2 a 3 meter voor aanleg wandelpad.

### EDUCATIE

Informatiepanelen langs wandelpad: ontdekkingspad: per kavel een apart informatiepaneel.

# Presentatie Klaas Dolsma

Bestuurder van de energie coöperatie Noordseveld in de  
gemeente Noordenveld

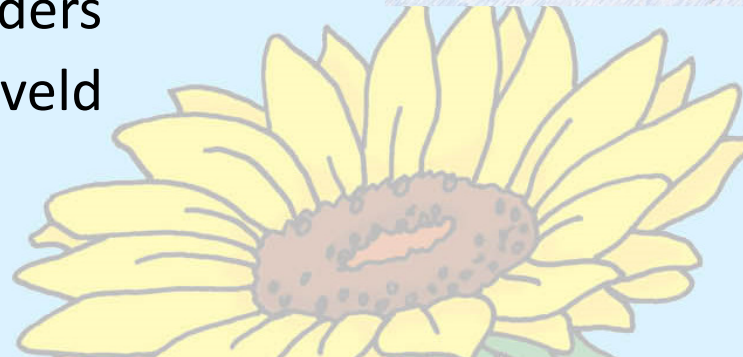
- Wie zijn wij?
- Beleid in Noordenveld
- Cruciale succesfactoren
- Voorwaarden participatie
- Belemmeringen



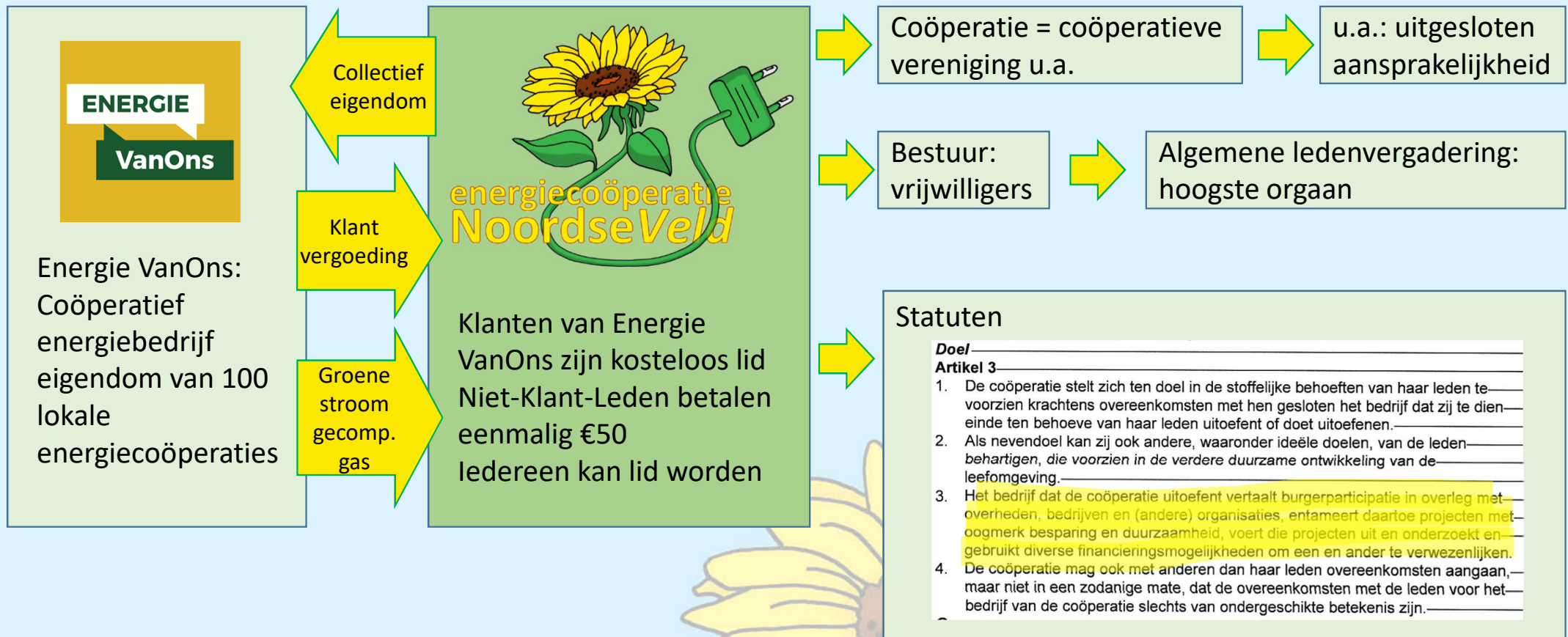
**Ambitie grote projecten**

# Wie zijn wij?

- Enige lokale energiecoöperatie in Noordenveld
- Gemeentegrens is werkgebied
- Ambitie: een zo groot mogelijke bijdrage leveren aan een energie neutrale gemeente door:
  - 50% op energie te besparen
  - 50% duurzaam opwekken
- Met, voor en door Noordenvelders
- Eerste zonnepark van Noordenveld gerealiseerd



# Hoe werkt ECN?

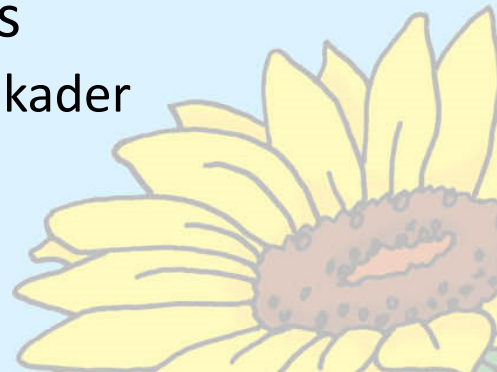


# Beleid in Noordenveld

- Beleidskader, opgesteld door gemeente, ECN en NMFD
  - RES ambitie
  - Regels participatie proces en eigendom
  - 50% lokaal eigendom
  - Juridisch niet afdwingbaar
  - Vastgesteld 9-9-2020
- Noordenveldse Kwaliteitsgids
  - Landschappelijk en ruimtelijk kader



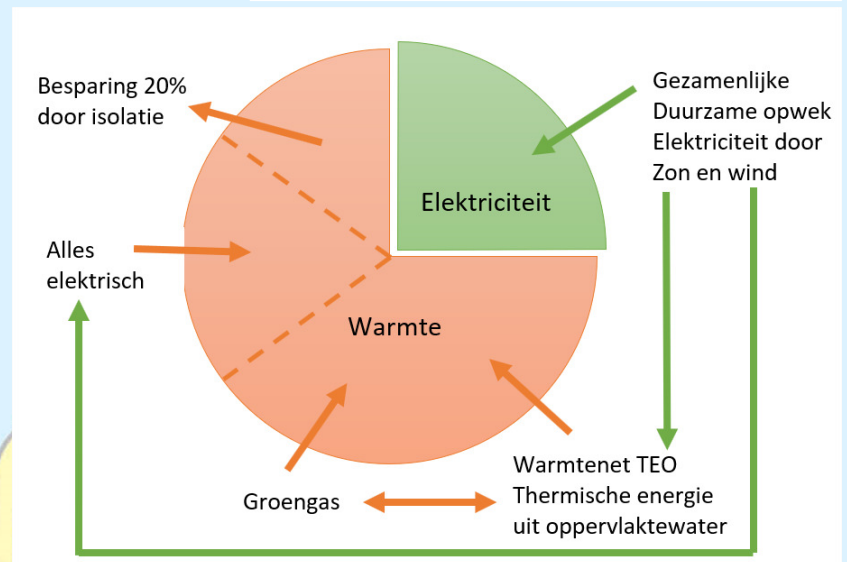
## Beleidskader ENERGIEPROJECTEN IN HET LANDSCHAP



# Cruciale succesfactoren

- Samenwerking gemeente – ECN
- Contractuele afspraken over financiële participatie voordat planologische medewerking wordt toegezegd
- Idem afspraken over participatie in planvorming, inclusief lokale dorps- en buurtverenigingen etc.
- Vastlegging overige kaders (landschap, ecologie etc.) door gemeente

**Energiek**  
**Roderwolde**





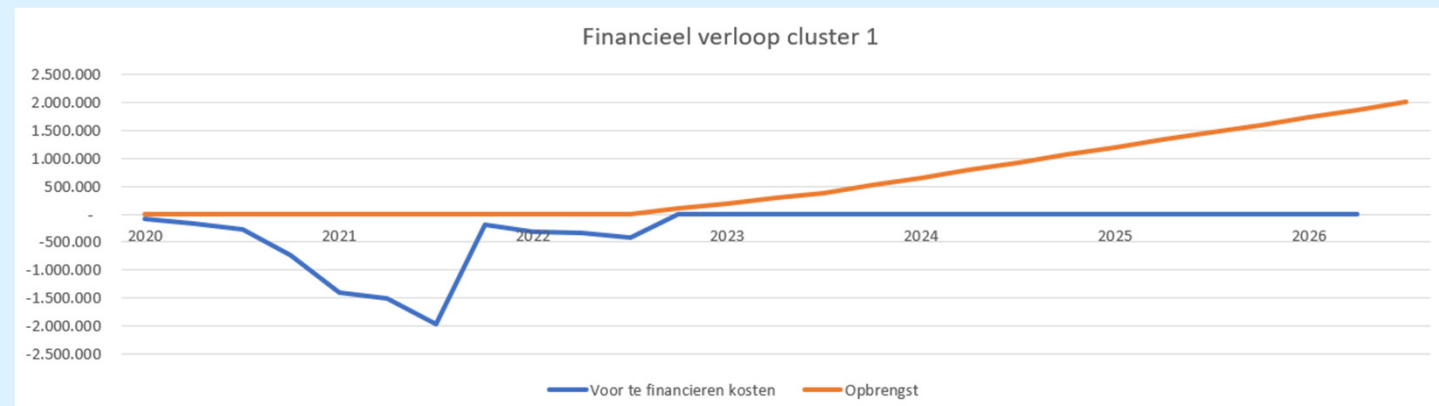
# Voorwaarden ECN

- Minimaal 50% lokaal eigendom, gaan voor 100%
- Wij maken zelf afspraken met de lokale omgeving over eigendomsverhoudingen en opbrengsten.
- Het lokaal eigendom moet juridisch zijn geborgd voor de start van een project.
- Integriteit partners moet boven alle twijfel verheven zijn.
- Dit alles in afstemming met de gemeente



# Belemmeringen

- Ontwikkeltempo: niet alles tegelijk, prioriteiten stellen: daar hebben we de gemeente bij nodig
- Ontwikkelen is een vak, dat beheersen we, maar we hebben het nog niet georganiseerd
- Voorfinanciering verkrijgen is moeilijk



# CHECKLIST BELEIDSREGELS

- Initiatief genomen door gemeente?
- Komen er geen conflicterende aanvragen?
- Kan iedereen meedoen?
- Kun je toetsen of lokaal eigendom voldoende geregeld is >> is het gekwantificeerd?
- Is de financiële participatie gekwantificeerd? >> is er een financieel plan waaruit blijkt hoeveel geld er terugvloeit naar de omgeving?

# Programma

## Programma

Algemeen 50% lokaal eigendom

- Context masterclass
- Over draagvlak
- Wat staat er in het Klimaatakkoord?

Beleid voor lokaal eigendom

- Uitgangspunten
- Voorbeelden

Lokaal eigendom in praktijk

- **Best practices**

Financiën 50% lokaal eigendom

- Resultaat
- Financiering



## Beleid voor lokaal eigendom

### 1a. Omgeving heeft actieve rol bij ontwikkeling en exploitatie

#### Staphorst

Bij voorkeur wordt 100% coöperatief ontwikkeld en geëxploiteerd.

#### Vlaardingen

Er dient een substantieel deel van het windproject in eigendom van lokale partijen en inwoners te komen. Hierbij kan gedacht worden aan een coöperatie, maar ook aan lokale bedrijven. Het ideale plaatje is dat het gehele windproject eigendom is van de burgers en de lokale bedrijven.

#### Bodegraven

Bij de ontwikkeling en exploitatie van windturbines en zonneweiden heeft de omgeving een actieve en betrokken rol. Opbrengsten vloeien maximaal terug naar de gemeenschap. Wind- en zonneprojecten die coöperatief ontwikkeld zijn, en dus van en voor de eigen inwoners en lokale ondernemers zijn, heeft sterk de voorkeur. Initiatiefnemers worden getest op basis van een plan van aanpak voor procesparticipatie en op basis van een profijtplan.



# Beleid voor lokaal eigendom

## 1b. De opbrengst vloeit maximaal terug naar de gemeenschap

### Staphorst

Voorziene opbrengsten dienen niet alleen naar de initiatiefnemers en enkele grondeigenaren te gaan maar maximaal gedeeld te worden met de omgeving.

### Vlaardingen

Een gebiedsfonds dient gevuld te worden door de opbrengsten uit de windturbines. Met de opbrengsten die in het gebiedsfonds komen, kunnen maatschappelijk verantwoorde projecten ondersteund worden: projecten die maximaal ten goede komen aan de inwoners en bedrijven van Vlaardingen. Gedacht kan worden aan nieuwe duurzame energieprojecten, ondersteuning. [...]

Wij hechten er belang aan om een lokale duurzame energiecoöperatie binnen de gemeente in positie te brengen. Deze kan een belangrijke rol spelen bij het verder opzetten van duurzame energieprojecten. Daarnaast kan daarmee de lokale economie gestimuleerd worden en heeft een coöperatie ook een sterke sociaal bindende rol.



# Beleid voor lokaal eigendom

## 2. Praktijkvoorbeelden Drenthe

**Visie Noordenveld: in co-creatie tussen ECN, Gemeente, NMF en bewoners**

**Visie Assen: in cocreatie met bewoners, met hulp van NMF en EdA**

**Midden-Drenthe: Maatschappelijk aanbesteden**

**Aa en Hunze: Visie leidt tot opzoeken van coöperaties door ontwikkelaars**

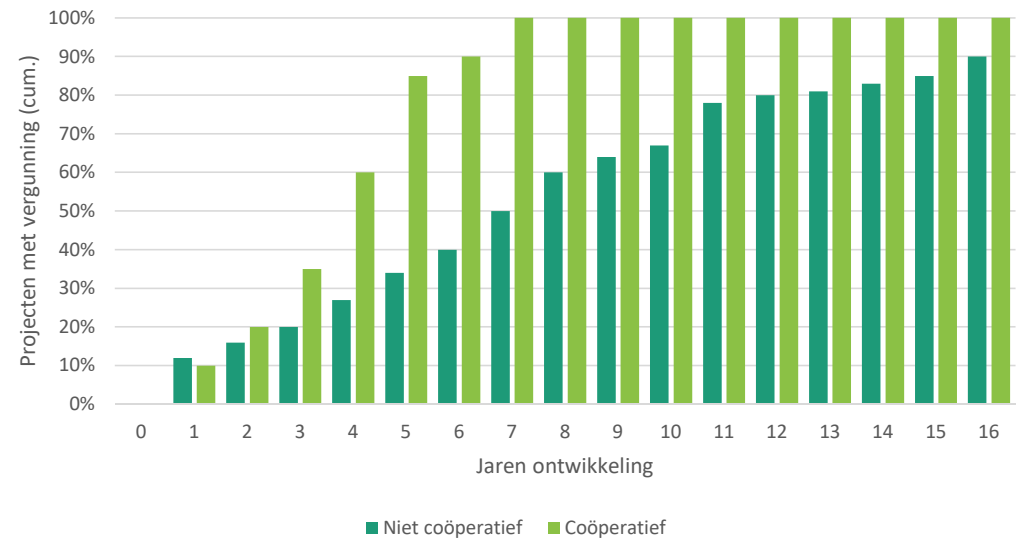


# Effect deelname coöperatie

## Effect van deelname coöperatie

- Coöperatieve projecten worden sneller gerealiseerd
- Winst van de coöperatie vloeit terug naar de omgeving
- Coöperatie kan professionaliseren

Vergunningverlening windprojecten



Bron: Radboud Universiteit



# Programma

## Programma

Algemeen 50% lokaal eigendom

- Context masterclass
- Over draagvlak
- Wat staat er in het Klimaatakkoord?

Beleid voor lokaal eigendom

- Uitgangspunten
- Voorbeelden

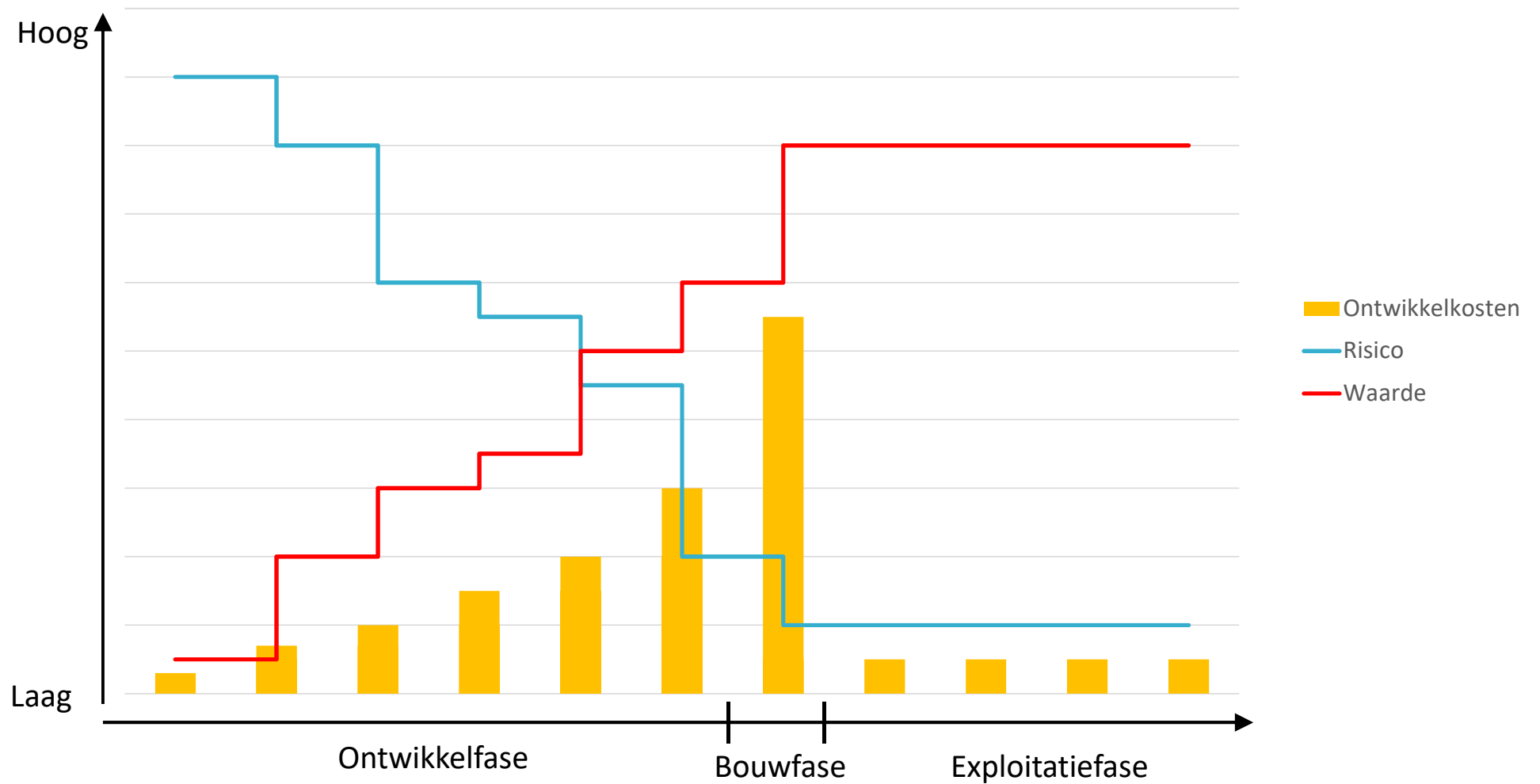
Lokaal eigendom in praktijk

- Best practices

Financiën 50% lokaal eigendom

- **Resultaat**
- **Financiering**

# Financiën lokaal eigendom





## Financiën 50% lokaal eigendom

### Hoe kom je aan kapitaal?

- Lening of certificaten bij de leden
- Lening provincie (no cure no pay)
- Voorfinanciering via Fondsen
  - Landelijk Ontwikkelfonds (ook in Drenthe in voorbereiding); Drentse Energie organisatie
- Subsidie van gemeente of provincie
- Lenen bij een bank
- Zakelijke stimuleringsregeling



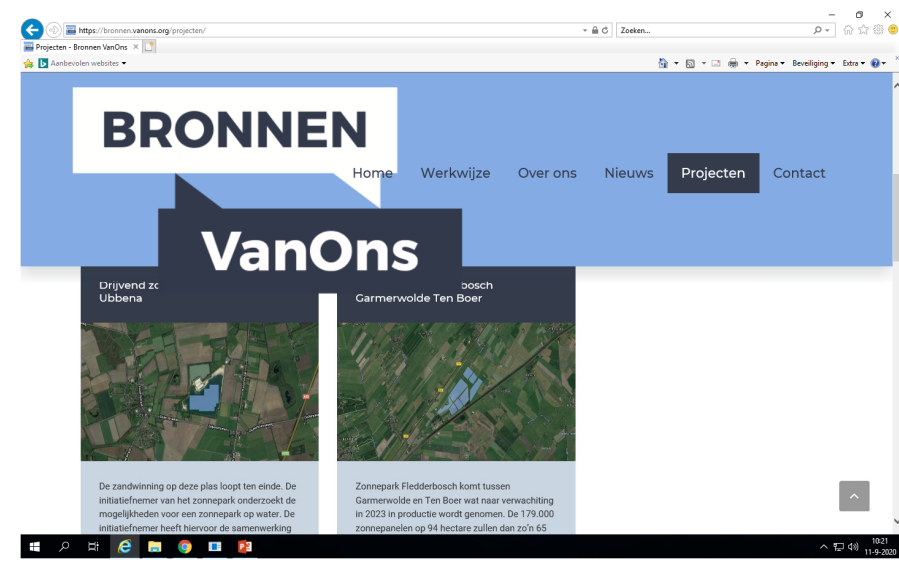
# Financiën 50% lokaal eigendom

## Wat doet Bronnen VanOns?

Ontwikkelt zon en wind in opdracht van EC

Financiert mee

Draagt eigenaarschap over





## 50% lokaal eigendom gaat lukken!

- Zet op tijd je eigen lokale voorwaarden in lokaal beleid
- Neem als gemeente initiatief tot co-creatie of opdrachten
- Lokaal eigendom → vertrouwen en draagvlak
- Baten energieprojecten blijven lokaal
- Lokale, Regionale en landelijke ondersteuning lokale initiatieven



## Contact

- Komen er na deze masterclass nog vragen op, neem dan contact op
- Ook voor feedback
- Bij voldoende interesse: Masterclass warmtetransitie en rol lokale initiatieven

[Dick@drentsekei.nl](mailto:Dick@drentsekei.nl)  
[c.teule@nmfdrenthe.nl](mailto:c.teule@nmfdrenthe.nl)